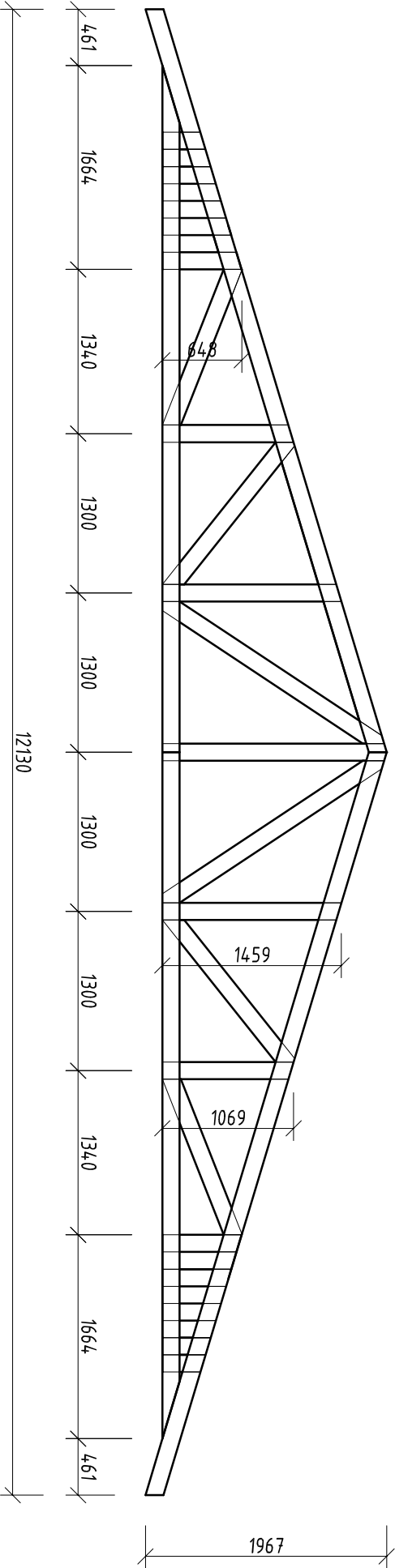
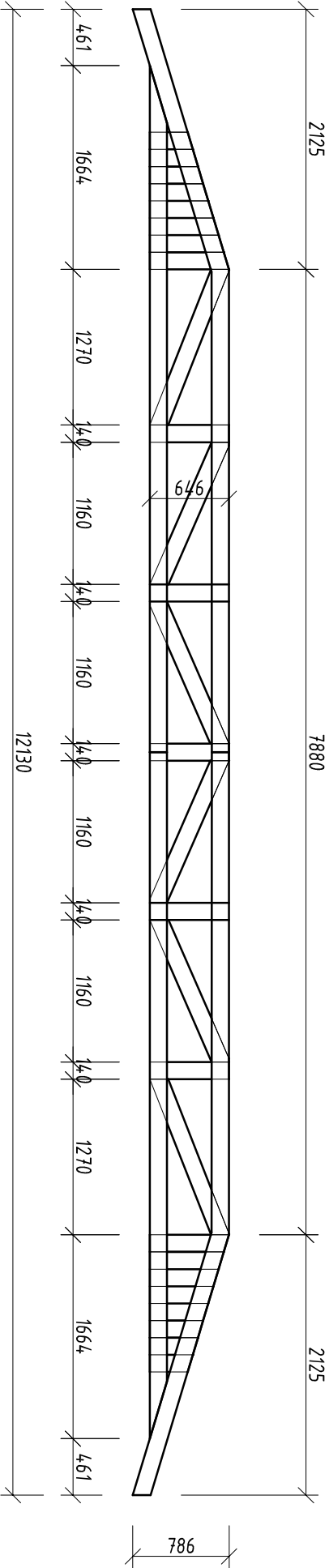


D 2 DŹWIGAR KRATOWY
skala 1:50



D 4 DŹWIGAR KRATOWY
skala 1:50



<p>jednostka projektowa FIRMA BUDOWLANA I HANDLOWA mgr inż. Barbara MALEC biuro@barbarmalec.pl ul. Rybnicka 5A, 97-319 Będków, tel. 97-319 22 80-70</p>		<p>inwestor GMINA BĘDKÓW 97-319 BĘDKÓW ul. Parkowa 3</p>	
<p>adres inwestycji DZ. NR 289 OBRĘB WYKNO GMINA BĘDKÓW</p>		<p>branża KONSTRUKCJA</p>	
<p>obiekt ROZBUDOWA, PRZEBUDOWA I REMONT BUDYNKU DOMU LUDOWEGO</p>		<p>faza PROJEKT BUDOWLANY</p>	
<p>tytuł rysunku DŹWIGAR KRATOWY DREWNIANY - D2, D4</p>		<p>nr wersji rysunku 01/12/2009</p>	
<p>projektant mgr inż. Wojciech BINCZYK GP-IV/7342/86/91 NBI.V/7342/79/98</p>		<p>data GRUDZIEŃ 2009</p>	
<p>podpis</p>		<p>skala 1 : 50</p>	
<p>mgr inż. Barbara MALEC</p>		<p>numer rysunku K-15</p>	